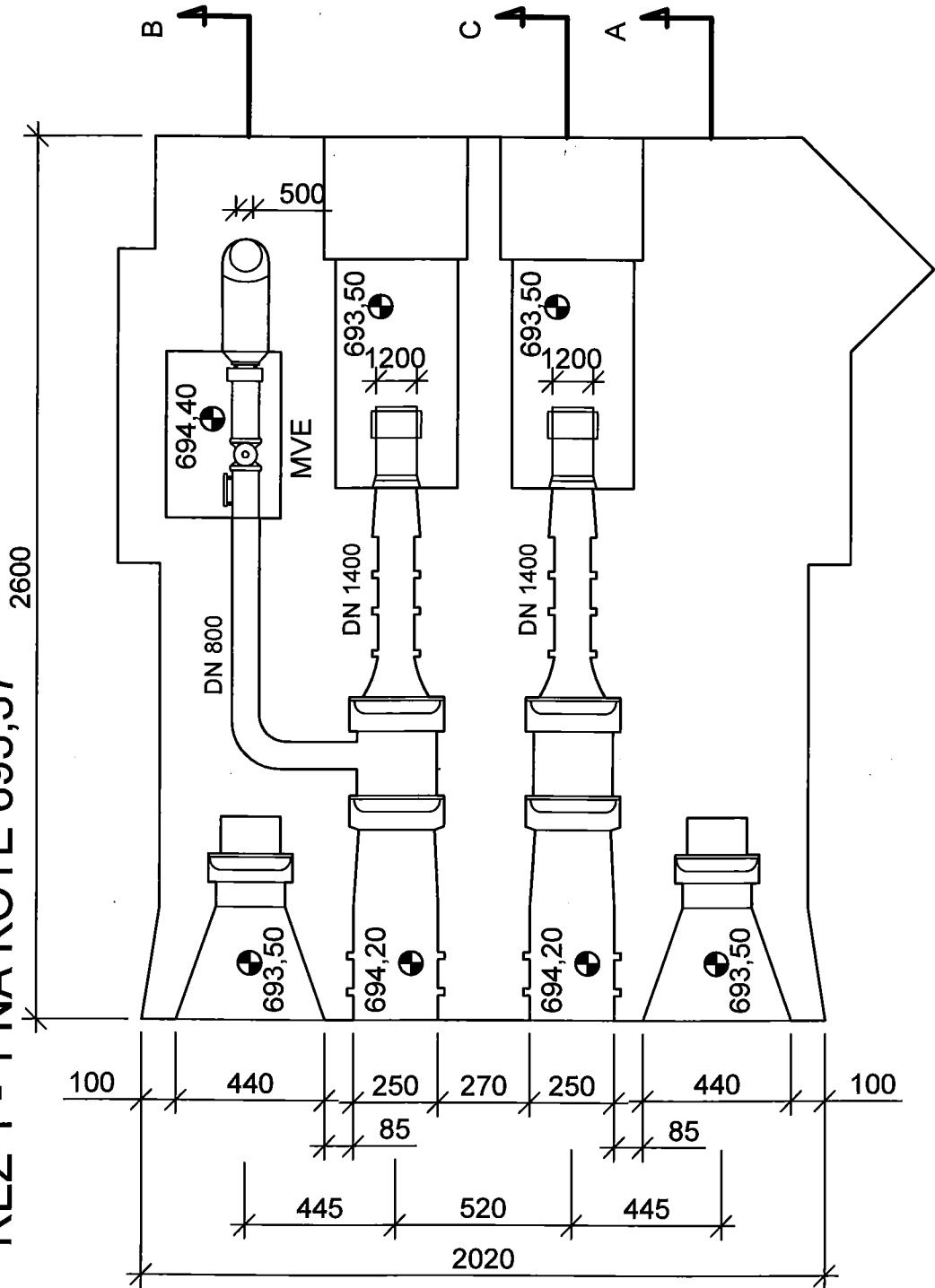


ŘEZ 1 - 1 NA KÓTĚ 695,37



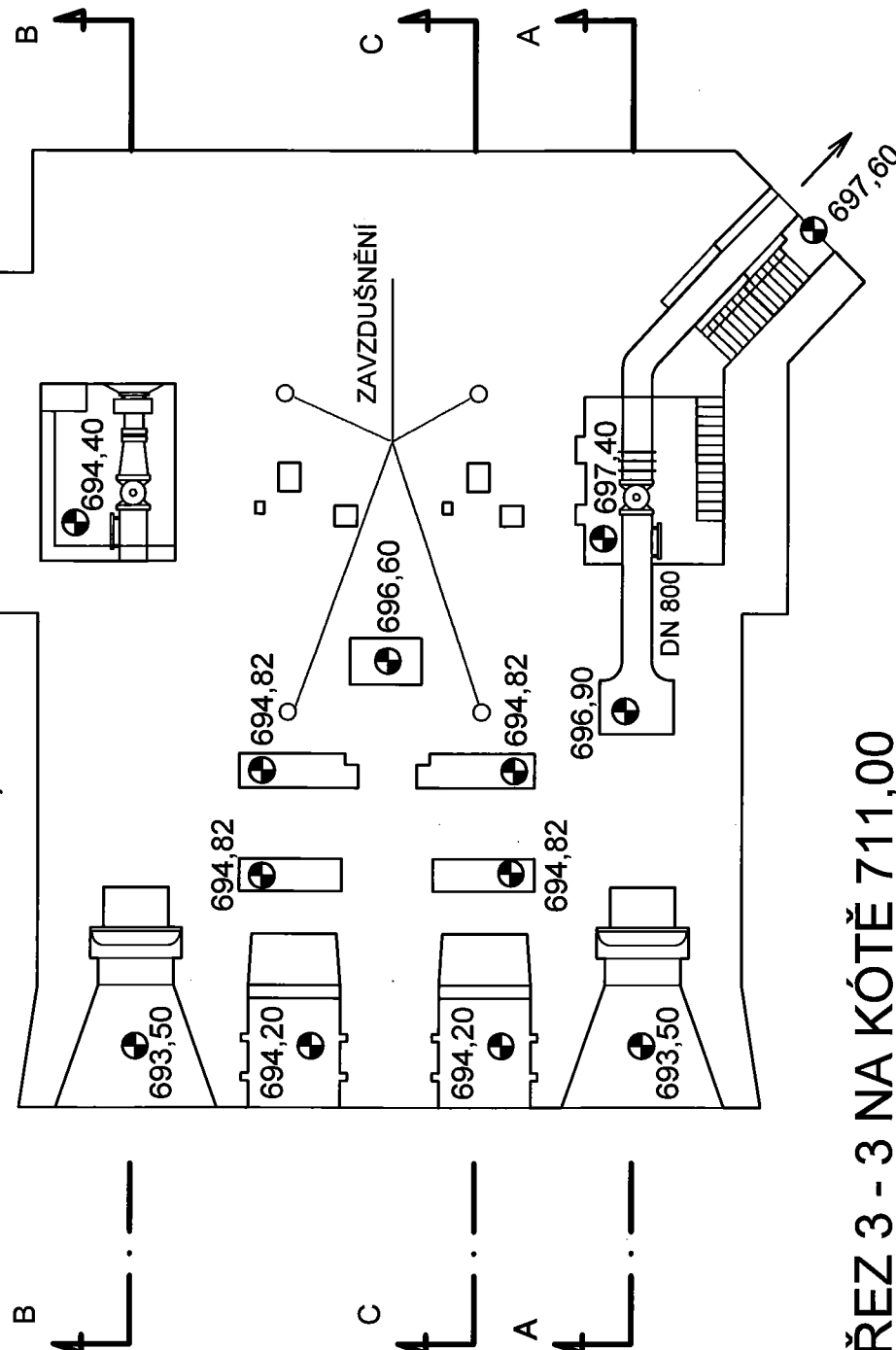
OSA POTRUBÍ MALÉ
SPODNÍ VÝPUSTI 695,37

OSA LEVÉ VELKÉ
SPODNÍ VÝPUSTI 696,00

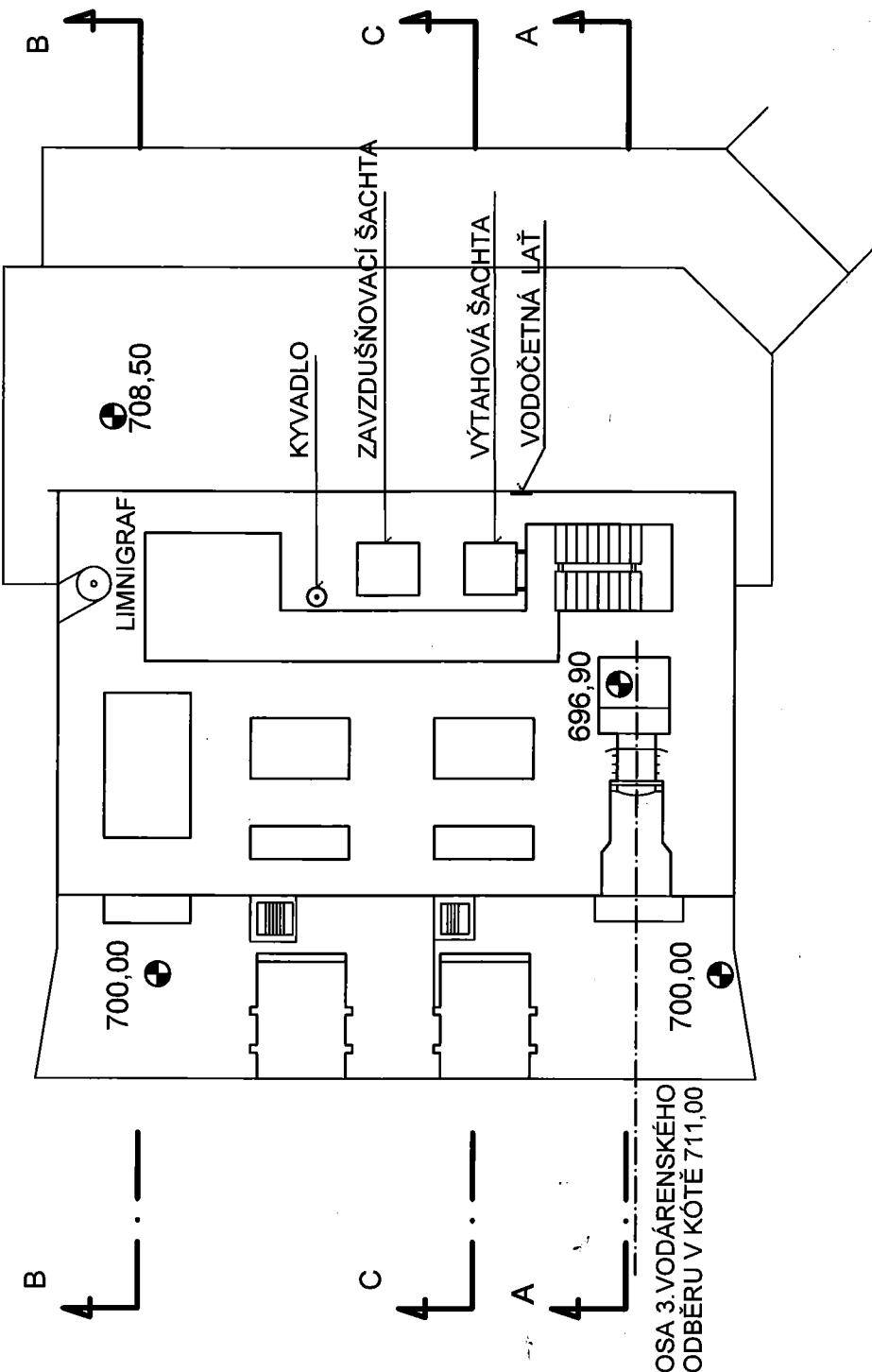
OSA PRAVÉ VELKÉ
SPODNÍ VÝPUSTI 696,00

OSA POTRUBÍ VODÁ-
RENSKÉHO ODBĚRU 698,40

ŘEZ 2 - 2 NA KÓTĚ 698,50




ŘEZ 3 - 3 NA KÓTĚ 711,00



OSA 3. VODÁRENSKÉHO
ODBĚRU V KÓTĚ 711,00

KÓTOVÁNO V cm

FORMÁT 2 A4

Kreslil : Milan Kyrál, DiS.		 POVODÍ LABE	<div>Povodí Labe, státní podnik Václav Nejedlého 951, 500 03 Hradec Králové</div>
Kraj: Liberecký	Obec : Josefův Důl, Janov nad Nisou		
K.Ú.: Josefův Důl u Jablonce nad Nisou, Janov nad Nisou			
<div>PROVOZNÍ ŘÁD PRO VD JOSEFŮV DŮL</div> <div>NA KAMENICI V Ř.KM 30,200</div>		Datum	Březen 2009
<div>Příloha:</div> <div>ODBĚRNÝ OBJEKT - VODOROVNÉ ŘEZY</div>		Výškový systém	Balt po vyrovnání
		Měřítko	Č. přílohy
		1: 200	G.2.10.